

Lampe antiexplosion - 250 Watt 220V - Montage Socle - Cordon de 100 pieds avec prise Antiexplosion



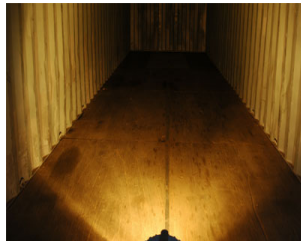
Partie # EPL-PM-1X300-100-220V

La lumière EPL-PM-1X300-100-220V antiexplosion couvre 3000 pieds carrés de lumieres dans la zone de travail avec 3030 lumens de puissance lumineuse.



40' container no illumination

[Click Photo to Enlarge](#)



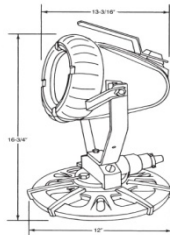
With the EPL-PM-1X300-100

[Click Photo to Enlarge](#)



EPL-PM-1X300-100

[Click Photo to Enlarge](#)



[Click Photo to Enlarge](#)

Cet appareil portable antiexplosion est constitué d'une tête de lumière halogène 250 watts monter sur un socle circulaire. L'ensemble est fabriqué à partir d'aluminium coulé et est scellé en usine et étanche à l'eau. Cette unité ne nécessite pas de joints d'étanchéité externes, a une poignée de transport intégrée, et la tête de la lampe peut être ajuster par 135 ° de mouvement vertical. La culasse est formée d'un alliage d'aluminium à haute résistance, la lentille est resistente aux chocs thermiques, et le boîtier est entièrement formé d'aluminium moulé d'un revêtement d'aluminium émailler.

Inclus avec cet appareil un cordon de 100 pieds de 16/3 noir SOOW (résistance à l'abrasion et l'huile) se terminant par une prise ECP 1523 a connecteur droit 5-15P antiexplosion à lames

droites. Ce voyant fonctionne avec la norme 120 volts at a courant alternatif et attire environ 2,25 ampères.

Cette lampe est extrêmement robuste et idéale pour une utilisation dans evnvironments marines où les dommages dues à l'eau salée et de l'humidité est un problème.

Spécifications

Dimensions: 12"-Diam Base 16.75"-H 13.9"-Depth

Watts totale: 250

Voltage: 120V-60hz

Lumens Totale: 3030

L'approbation UL: [U.S Certificate](#)

<http://magnalight.com/pc-49687-290-explosion-proof-light--250-watt--220v--pedestal-mount--100-foot-cord-with-explosion-proof-plug.aspx>